

en Cène
Ravans

SAISON
2023.2024



L'ÉDITO

À chaque nouvelle saison culturelle, nous faisons le pari de la diversité afin que chacun et chacune ait envie de pousser la porte de la salle Cœur en Scène. Nous osons, nous prenons parfois un parti pris...

La saison 2022-2023 s'est lancée avec une artiste locale Momette Marqué et son spectacle *Nous autres*, et elle s'est clôturée non pas avec un, mais des artistes locaux, puisque le *Duo L'Anglais* était accompagné d'un chœur amateur composé de chanteurs et chanteuses du Pays de Retz.

Aujourd'hui, nous sommes ravis de vous présenter la saison culturelle 2023-2024, une programmation passionnante qui célèbre et met en avant le talent et la créativité de notre territoire. Que vous soyez amateurs de théâtre, de musique, de danse, cette saison promet d'éveiller vos sens et d'enrichir votre esprit.

Nous avons travaillé en étroite collaboration avec les acteurs culturels de notre région pour vous offrir des spectacles variés, reflétant la richesse et la diversité de notre patrimoine artistique vivant. L'objectif est de soutenir nos artistes locaux et de créer des opportunités pour qu'ils puissent partager leurs œuvres avec vous.

Le théâtre et la musique seront tous deux à l'honneur cette saison. Notre programmation promet de vous faire voyager dans le temps et à travers le monde. La danse, art du mouvement et de l'expression corporelle, ne sera pas en reste.

La vitalité de la salle Cœur en Scène repose également sur celle de la création, c'est pourquoi nous poursuivons notre soutien aux artistes en maintenant l'accueil de résidences artistiques.

Nos associations culturelles locales seront comme chaque année au rendez-vous, riches de leurs propositions, de leur dynamisme et de leur enthousiasme.

Nous savons que vous serez nombreux à participer à ces événements et à soutenir nos talents locaux, car c'est grâce à votre présence et à votre engagement que notre scène culturelle s'épanouira.

Que cette nouvelle saison soit l'occasion pour nous tous de nourrir notre esprit et d'explorer les merveilles artistiques qui se cachent au cœur de notre territoire. Ensemble, faisons d'elle un véritable hommage à la créativité et au talent de notre scène locale.

Élodie Batard

Adjointe au Maire de Rouans déléguée à la culture

Monsieur & Madame : hors cadre

CIE JOCALUNA

Vendredi 22 septembre
20h30

Concert
Tout public
1h15

Au fil des voix qui se tendent, Monsieur & Madame s'acharnent à être eux-mêmes et dispensent au public une réalité poétisée qui ne manquera pas de faire rire, pleurer et de poser des souvenirs pour offrir un présent décalé, sincère et libre.

Ils fabriquent ainsi un chemin chantant sur lequel les spectateurs seront tour à tour contemplatifs, bousculés et même parfois forcés de chanter à tue-tête, pour lâcher nos vies bien trop normées.

Bref un spectacle poélitcollaboratif à 2 voix, une guitare et un clavier...

Monsieur, Joël Vaillant (voix, guitare) * *Madame*, Mélanie Launay (voix, diva)
Arrangements Nicolas Pelletier (piano) * Création lumière Cassandre Germany

Entrée libre dans la limite des places disponibles (réservation conseillée)





Fallopes

CIE La Lionne à PLUMES

Jeudi 12 octobre
20h30

Théâtre documentaire

Dès 13 ans

1h15

De 7€ à 14€

Fallopies est un récit de femmes qui ont lutté pour les droits à la contraception et à l'avortement. Un récit réalisé à partir de témoignages, ceux de Mamico, Joëlle, Annie, Vonvon, Dominique, Jeanne et bien d'autres... Des femmes aujourd'hui âgées de 67 à 89 ans. De leurs histoires individuelles, elles nous entraînent à travers la grande histoire pour le droit des femmes à disposer de leurs corps. Entre passé et présent, nous suivons la vie de Colette (née en 1953) dans sa quête de liberté, tout en découvrant la vie de Lila, sa petite fille, une trentenaire joyeuse et émancipée dans la France d'aujourd'hui.

Av la bande de Fallopies : Cécile Bargain, May Bindner, Sébastien Loiseau et Lauréline Lejeune * Écriture et mise en scène May Bindner, assistée de Servane Daniel co-metteuse en scène * Création lumière Ketsia Bitsene

Festival jeune public

Croq' la Scène

Judi 2 novembre
Vendredi 3 novembre

Dès 6 ans
7€ par représentation

Collectif
Spectacles
LeRelz

Nishike © Camille Sauvayre



Nishike

CIE aZADI avec DÉKaLage PRODUCTION

Danse * 10h et 15h30 * 30 min

Soutenir, s'écraser ? Porter, supporter ? Deux personnages cherchent l'équilibre. Ils nous parlent du lien entre deux êtres, de la difficulté à trouver sa place et du bonheur d'être ensemble, de la nécessité de soutenir et de la joie d'impressionner.

De rudes étreintes en cabrioles libératrices, portée par la musique d'Erwan, la danse virtuose de Fiona et Roméo nous atteint au cœur.

Avec Houez et Roméo Lasne (danse) et Erwan Martinerie (violoncelle)

Permis de reconstruire

TRAFFIX MUSIC

Concert de lutherie en PVC * 12h et 14h * 1h

Deux personnages s'inventent un univers extraordinaire en transformant la tuyauterie de leur usine asservissante en instruments de musique. Et ainsi, tout à coup, nous assistons à un concert fantastique où le PVC révèle ses qualités sonores grâce à des constructions inventives et à des musiciens facétieux et très inspirés.

De et avec Pierre Blavette et Jérémie Boudsocq * Conseil à la mise en scène Anne-Marie Gros et Yannick Nédélec * Création son et lumière – Fabrication d'instruments Julien Poulain

Permis de reconstruire





Pierrot

cie anava

Jeudi 9 novembre
20h30

**Théâtre musical et
documentaire**

Tout public

1h20

De 7€ à 14€

Le Grand — T

Théâtre
de Loire-Atlantique

Avec le Grand T, théâtre de Loire-Atlantique et avec le soutien
du Fonds Ripla pour la création et la diffusion artistique (Loire-Atlantique)

En avril 2001, Daniel Mermet, animateur de *Là-bas si j'y suis*, diffusait sur France Inter une émission émouvante intitulée *Nos Années Pierrot*. Aujourd'hui, le texte du journaliste rédigé à l'occasion de la mort de son ami Pierrot est porté sur scène par Camille Saglio, entouré de deux musiciens et d'un conteur-slameur. Retour sur l'après 68, les années 70 et 80 et véritable ode à la vie, ce récit poignant et saisissant nous offre l'opportunité de se plonger dans ces années effervescentes où « l'avenir avait un futur et [...] la mort n'était pas encore inventée ». Ces années où tout semblait possible. Où tout restait à écrire, à créer. Même si le point de départ est la mort, ce texte nous parle surtout de la vie. Comme nous le précise son auteur, « ce n'est pas du plomb dans l'aile mais de l'aile dans le plomb ».

Un projet de Camille Saglio * Mise en scène David Lippe * Avec Camille Saglio (chant, guitare, sampler, composition), Gurvan L'Helgoualc'h (basse, batterie, clarinette, composition), Vincent Loiseau — Kwal (narration) * Performance visuelle Stéphane Delaunay * Création son Xavier Genty * Création lumière Pierre Crasnier * Construction décor Régis Mayer

Lovana

TOGEZER PRODUCTIONS

Vendredi 24 novembre
20h30

Concert

Tout public

1h15

De 7€ à 14€



Une création artistique à la croisée des traditions musicales de Madagascar et des musiques électroniques.

Originaire de Madagascar, Golly et Bema se réunissent autour d'un répertoire métissé unique, entre traditions et arts numériques. Ils sont accompagnés par Aurèle, producteur musical et batteur nantais.

Golly est une princesse mangaliba malgache qui présente la voix exceptionnelle du Sud-est de l'île. Elle est surnommée Miantsa, qui veut dire chant d'oiseau. Bema Ratovondrahyery vient d'Antsirabe dans le centre du pays. Percussionniste et chanteur, il apporte ses connaissances rythmiques et son expérience. À eux deux, Golly et Bema forment des polyphonies frissonnantes rappelant la puissance des chants d'Afrique du Sud et de la Réunion. Batteur et producteur musical, Aurèle Guibert évolue derrière une batterie hybride, entre sonorités acoustiques et électroniques.

Dans le processus de création et de production, ils sont accompagnés par Jérôme Ettinger, producteur Nantais (Bénil International Musical, Egyptian Project).





Au non du père

CIE MADANI COMPAGNIE

Mercredi 24 janvier
20h30

Théâtre documentaire

Tout public

1h45

De 7€ à 14€

Le Grand — T

Théâtre
de Loire-Atlantique

Avec le Grand T,
théâtre de Loire-Atlantique

Anissa n'a pas connu son père, elle le recherche depuis son plus jeune âge. Un jour, elle retrouve sa trace d'une manière digne des téléfilms les plus mélodramatiques. Dix ans plus tard, Ahmed Madani, fasciné par son histoire, la pousse à partir à la recherche de cet homme pour en avoir le cœur net. Il propose à Anissa d'organiser cette rencontre et de l'accompagner. En accomplissant ce voyage vers son père, Anissa accomplit un voyage vers elle-même.

À leur retour, ils décident de créer un spectacle qui racontera leur incroyable périple.

Depuis une cuisine et sous un écran sur scène, Anissa, 35 ans, maman de cinq enfants, en préparant des pâtisseries et Ahmed Madani, auteur et metteur en scène, livreront un récit surprenant, mêlant fiction et réalité, mensonges et vérité, depuis leur rencontre jusqu'à ce jour.

Avec Anissa et Ahmed Madani * Écriture et mise en scène Ahmed Madani * Environnement sonore Christophe Séchet * Images vidéo Bastien Choquet * Construction, régie Damien Klein * Administratrice Pauline Dagron * Chargée de diffusion et de développement Rachel Barrier * Chargée de production Adrienne Villiers-Moriamé

La forêt millénaire, Waï Waï

DÉKALAGE PRODUCTIONS

Vendredi 16 février
20h30

BD concert

Tout public

50 min

De 7€ à 14€

Collectif
Spectacles
du
REZ



TRA
VER
ZEE
FESTIVAL

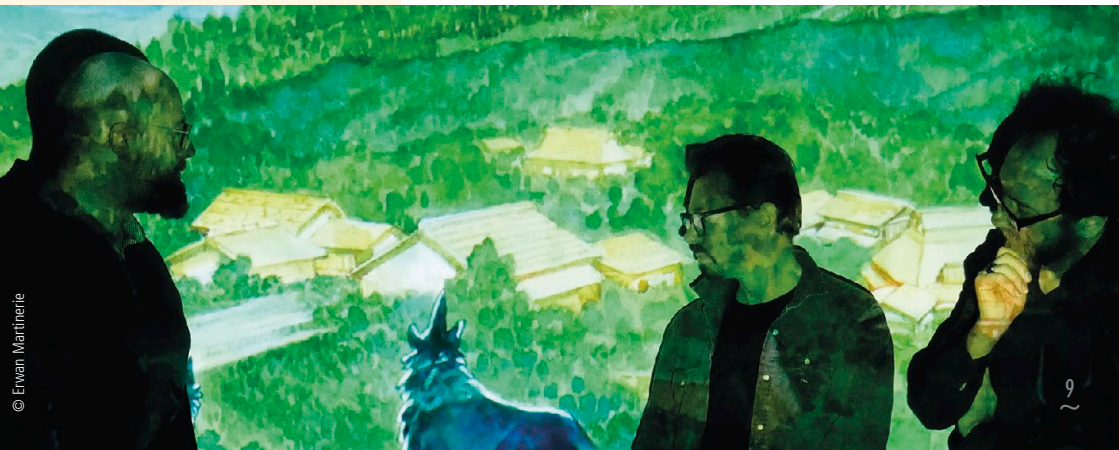
Festival Errances sur le thème du Japon, avec le Collectif Spectacles en Retz. Ce concert est soutenu dans le cadre de Traverses musique, dispositif départemental d'aide à la création et à la diffusion musicale.

D'après le manga inachevé de Jirô Taniguchi.

Suite au divorce de ses parents et à la maladie de sa mère, le jeune Wataru est accueilli par ses grands-parents. Pour ce tokyoïte, sa nouvelle vie à la campagne est un bouleversement avec sa nouvelle école, son nouvel environnement. La forêt en particulier l'impressionne et semble lui communiquer une force presque surnaturelle, venue du fond des âges. Lorsqu'il devra faire ses preuves face au groupe d'enfants qui le mettent au défi, c'est d'elle que lui viendra un courage intérieur qui lui était inconnu.

Un BD-concert comme un voyage et une exploration visuelle et sonore qui compose avec sensibilité la bande son rêvée pour accompagner le jeune héros citadin bouleversé par un exil contraint.

Avec Erwan Martinerie (violoncelle), Yannis Quillaud (guitare, claviers), Laurent Dufflac (basse) * Création vidéo et lumière Eloi Brignaudy ou Yannick Leboeuf (en alternance)





© Marc Tsyapkine

Et si on nous avait menti...

PLUS PLUS PROD

Jeudi 14 mars
20h30

Théâtre

Dès 11 ans

1h10

De 7€ à 14€

Le Grand — T

Théâtre
de Loire-Atlantique

Avec le Grand T, théâtre de Loire-Atlantique et avec le soutien du Fonds Ripla pour la création et la diffusion artistique (Loire-Atlantique)

Il était une fois un petit bonhomme de bois taillé et assemblé pour faire marcher les affaires d'un vieux monsieur pauvre. Le brave homme espérait que grâce à son pantin il allait vivre une vie moins misérable... Quelle ne fut pas son erreur ! Car non seulement il n'y gagna rien, mais en plus, il perdit l'ensemble de ses biens et finit dans le ventre d'un requin-baleine !

À partir du texte original de Carlo Collodi, Nicolas Sensier propose une version contemporaine de Pinocchio et en résonance avec notre époque. Une histoire adaptée à notre temps, qui tient compte des plaisirs et envies des jeunes d'aujourd'hui. Ici, à l'instar de ces adolescents pour lesquels le bonheur peut être de rester cocooner dans leur chambre, tablette à la main, son héros ne cherchera pas à sortir, par contre, tous les protagonistes de l'histoire viendront à lui...

Avec Florence Bourgès, Patrice Boutin, Florence Gérondeau, Sébastien Guérive, Yann Josso *
Création vidéo Marc Tsyapkine de Kerblay et Nicolas Sansier * Scénographie Nicolas Sansier *
Création son Sébastien Guérive * Création lumière Thierry Mathieu

L'Écho d'un Narcisse

CIE BISSEXTILE

Vendredi 12 avril
20h30

Danse

Dès 6 ans

45 min

De 7€ à 14€



Avec Musique et Danse
en Loire-Atlantique

Narcisse, trop indifférent aux autres est hypnotisé par son image. Écho, trop bavarde, est réduite à ne pouvoir répéter que la fin des mots qu'elle entend. Elle est folle d'amour pour Narcisse, mais Narcisse ne voit que lui même. Chaque tentative de Narcisse de se rapprocher de son image la brouille. Chaque tentative d'Écho de s'adresser à Narcisse tombe à l'eau.

Narcisse et Écho font partie de ces personnages enfermés dans une boucle sans fin, subissant un supplice infernal imposé à ceux qui n'ont pas su garder la mesure des choses. Ici, la légende est contée, dansée et reliée à l'actualité. Un plongeon dans la symbolique du miroir, donc de l'image, reflet de soi, regard des autres, réseaux sociaux, résonance, écho. Aujourd'hui plus que toujours, les frontières entre réel et virtuel se brouillent.

Après *Dédale*, *L'Écho d'un Narcisse* est le deuxième volet d'une série de créations autour de la mythologie grecque.

Chorégraphie Stéphane Fratti et Claire Meguerditchian * Avec Stéphane Fratti, Olivia Maillard et Claire Meguerditchian * Musique David Kern * Création lumière Olivier Crochet * Regards extérieurs Thierry Grapotte et Lucie Valon



ALL ANIMALS ARE EQUAL
BUT SOME ANIMALS ARE MORE EQUAL
THAN OTHERS

ORWELL

© Spectabilis

La ferme des animaux

CIE SPECTABILIS

Mercredi 24 avril
14h30

Théâtre

Dès 7 ans

1h

De 7€ à 14€

Dans la ferme de Mr Jones, les animaux maltraités décident de se révolter suite au discours du cochon Sage l'Ancien. Après sa mort, les cochons Napoléon et Boule de Neige chassent le fermier et instaurent le régime « animalisme » qui promet égalité et prospérité pour tous les animaux. Les deux leaders Napoléon et Boule de Neige tombent très vite en désaccord. Le premier devient le chef suprême et instaure un régime totalitaire dans lequel les cochons ont tous les pouvoirs et les autres animaux deviennent des esclaves.

Cette œuvre d'Orwell garde toute sa puissance pour comprendre nos sociétés contemporaines. De nombreux régimes, lobbys ou individus utilisent les mots de la désinformation pour contrôler des groupes de personnes.

Mise en scène Juliette Heringer * Adaptation Nicolette Cook * Scénographie Bruno Cury * Avec Cécile Schletzer, Régis Huet, Olivier Algourdine et Patrick Touzard * Création lumière Patrick Touzard * Vidéo-mapping Simon Astié * Construction fer Philippe Ragot * Costumes Zoé Lenglare * Visuel Marc Barotte

Yeka

CIE La FRAPPÉE

Vendredi 17 mai
20h30

Concert

Tout public

1h

De 7€ à 14€

Yeka est une création musicale et chorégraphique, aux influences multiples, qui puise ses inspirations dans les cultures d'Afrique de l'ouest, afro-caribéennes et du sud des États-Unis d'Amérique. Cinq artistes interprètes seront au plateau : un accordéoniste, une chanteuse danseuse et trois percussionnistes chorégraphes.

Yeka signifie « héritage » en attié, parlé au sud de la Côte d'Ivoire. Yeka a assurément une âme métissée ! Yeka est d'ici et d'ailleurs... Yeka fait rencontrer la tradition du masque, les claquettes de la Nouvelle Orléans, la manipulation d'objets, le chant, le parlé-chanté, l'accordéon, la transe polyrythmique, l'électro, à vos pieds qui dansent déjà !

Un quintet inattendu avec l'électronique au cœur d'un spectacle unique.

De et avec Mathias Vagueuz, Fanny Biron, Anne-Sophie Champain, Évelyne Mambo et Florian Tatar * Mise en Scène Tayeb Hassini * Costumes Tiphaine Pottier * Scénographie Simon Beillevaire





La Femme Vache

CIE LE THÉÂTRE DES CERISES

Vendredi 31 mai
20h30

Théâtre

Dès 12 ans

50 min

De 7€ à 14€

Une création théâtrale qui est l'adaptation de la nouvelle de l'auteur belge Thomas Gunzig *La Vache*.

Annoncé comme un entresort forain, *La Femme Vache* se révèle être un mélodrame horrifique et sociétal : l'histoire édifiante d'Henry, un quarantenaire dépressif qui après avoir répondu à une étrange petite annonce, tombe amoureux d'une vache génétiquement modifiée pour ressembler à une jeune fille.

Dans la lignée de *L'Homme Sans Bras* et de *La Femme Canon*, ce nouveau spectacle du Théâtre des Cerises aborde et questionne tant de débats et de phénomènes sociétaux, du spécisme au mouvement Me Too, en passant par la bioéthique et le mauvais goût vestimentaire, qu'il est impossible de les énumérer ici.

Science fiction et ambiance joyeuse... Quoi qu'inquiétante...

Avec Adèle Chauvet, Thomas Canonne, Kevin Hill, Jules Vivet * Création son Luc Padio *
Création lumière Aurore Baudoin

Les résidences artistiques

Chaque saison, pendant les vacances scolaires essentiellement, la commune de Rouans accueille à Cœur en scène des compagnies de la Région Pays-de-Loire en besoin d'un espace, pour la création de leurs spectacles. La salle équipée est ainsi prêtée aux artistes qui explorent, de multiples façons, les arts de la scène pour la mise en œuvre, souvent, de réalisations inédites.

C'est aussi, occasionnellement, l'opportunité pour les professionnels du spectacle vivant, et parfois le public, d'être conviés à des répétitions pour découvrir les spectacles de demain.

Prenez part à ces découvertes en suivant l'actualité de Cœur en Scène sur Facebook ou en vous inscrivant à l'INFO*Lettre* de la salle, par courriel à l'adresse : spectacles@rouans.fr



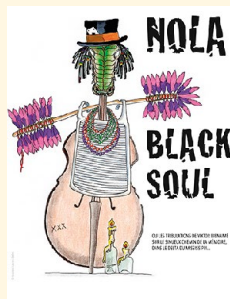
Lovana
Électro-trad malgache
(voir page 7)



Malween
Pop-Rock(s) et
chants en français



Monsieur & Madame
CIE JOcaLUNA
Spectacle d'ouverture
de saison
(voir page 3)



Nola black soul
a.s.s. TOUT S'MÉTISSE
Un spectacle
tout public
à partir de 7 ans,
création de
Laurent Gachet
et Zaf Zapha

© Laurent Gachet



**La BIV :
Brigade
d'Intervention
Vocale**
Création d'un concert
a capella
Projet de programmation
en 2024-2025

Saison solidaire

La commune de Rouans et la salle Cœur en Scène adhère au dispositif **Saison solidaire**, initié par le Département de Loire-Atlantique et le Collectif Spectacles en Retz. Il s'agit d'offrir aux bénéficiaires d'aides sociales, des entrées à des spectacles sélectionnés parmi ceux des salles partenaires du Pays-de-Retz : l'Espace de Retz de Machecoul Saint-Même, les Pierres Blanches de Saint-Jean-de-Boiseau, Le Grand lieu de la Chevrolière, l'amphithéâtre Thomas Narcejac de Pornic et le TMP Théâtre municipal pazenais.



Nos formules de billetterie



Les pass culture :

Informations sur www.pass.culture.fr



Et sur : www.epassjeunes-paysdelaloire.fr/culture-sport/ ou sur l'appli e.pass jeunes Pays de la Loire



Offre intégrale à 84€

Assistez à l'ensemble des spectacles de la saison en cours.*

Prix par personne, pour une place à chaque spectacle de la saison culturelle de Cœur en Scène. (voir bulletin de réservation)

Liberté : profitez en toute liberté des spectacles de la saison culturelle en cours.*

Adhésion nominative, sans engagement sur des dates particulières, elle permet de retenir de trois à six entrées, au coût unitaire de 12€.

Et pour vos cadeaux, pensez places de spectacles !
(Contactez-nous pour plus de renseignements et de détails sur les conditions)

* Hors tarifs Très réduits et programmation associative

Tarifs



Plein : 25 ans et plus

Réduit : pour les abonnés de Rouans (3 spectacles minimum), abonnés du Grand T, de l'Espace de Retz à Mache-coul, de l'Amphithéâtre à Pornic, adhérents du Collectif Spectacles en Retz, demandeurs d'emploi, intermittents.

Très réduit : pour les moins de 25 ans, les étudiants, les apprentis et les bénéficiaires du RSA.

Les réductions de tarif s'appliquent sur présentation d'un justificatif récent.

Les billets ne sont ni repris, ni échangés, même en cas de retard.

Leur revente est interdite.

Pourquoi s'abonner : (dès 3 spectacles)

◆ un tarif avantageux pour les personnes de 25 ans et plus n'ayant pas de réduction

◆ le tarif réduit maintenu si achat d'autres spectacles en cours d'année

◆ des tarifs préférentiels sur les programmations de nos partenaires (Grand T, Mache-coul, Amphithéâtre à Pornic, Collectif Spectacles en Retz)

◆ et parce que sinon on oublie souvent d'aller au spectacle !

Bulletin de réservation *

◆ 1^{er} abonné ou réservation hors abonnement ◆

NOM Prénom

Adresse

.....

Code postal Ville

Téléphone

E-mail

Je refuse de recevoir l'INFO*Lettre* de Cœur en Scène

◆ 2^{ème} abonné ◆

NOM Prénom

Adresse

.....

Code postal Ville

Téléphone

E-mail

Je refuse de recevoir l'INFO*Lettre* de Cœur en Scène

* Ce bulletin est destiné à toutes les personnes souhaitant réserver des billets (abonnés ou non abonnés). Au-delà de 2 abonnements, prendre un nouveau bulletin.

Offre « Fidélité »		84€ x ... personne(s)	 €	
Offre « Liberté » (3 à 6 spect.)		12€ x ... spectacles x ... personne(s)	 €	
Spectacles	Dates	Abonnement (3 spect. minimum à Rouans)		Hors abonnement	Total
		Abonné 1	Abonné 2		
Monsieur & Madame	22/09	-	-	... personne(s) €
Falopes	12/10	<input type="checkbox"/> 10€	<input type="checkbox"/> 10€	14€ x ... pers. 7€ x ... pers. € €
Festival Croq'la Scène	02/11 03/11	7€ par représentation	Billetterie en ligne ou réservation possible par téléphone (02 40 64 18 32) ou par courriel (spectacles@rouans.fr)		
Pierrot	09/11	<input type="checkbox"/> 10€	<input type="checkbox"/> 10€	14€ x ... pers. 7€ x ... pers. € €
Lovana	24/11	<input type="checkbox"/> 10€	<input type="checkbox"/> 10€	14€ x ... pers. 7€ x ... pers. € €
Au non du père	24/01	<input type="checkbox"/> 10€	<input type="checkbox"/> 10€	14€ x ... pers. 7€ x ... pers. € €
La forêt millénaire, Wai Wai	16/02	<input type="checkbox"/> 10€	<input type="checkbox"/> 10€	14€ x ... pers. 7€ x ... pers. € €
Et si on nous avait menti...	14/03	<input type="checkbox"/> 10€	<input type="checkbox"/> 10€	14€ x ... pers. 7€ x ... pers. € €
L'ÉchO d'un Narcisse	12/04	<input type="checkbox"/> 10€	<input type="checkbox"/> 10€	14€ x ... pers. 7€ x ... pers. € €
La ferme des animaux	24/04	<input type="checkbox"/> 10€	<input type="checkbox"/> 10€	14€ x ... pers. 7€ x ... pers. € €
Yeka	17/05	<input type="checkbox"/> 10€	<input type="checkbox"/> 10€	14€ x ... pers. 7€ x ... pers. € €
La Femme Vache	31/05	<input type="checkbox"/> 10€	<input type="checkbox"/> 10€	14€ x ... pers. 7€ x ... pers. € €
				TOTAL €

* Règlement le soir même sur place

Comment réserver ?

En déposant sa réservation (bulletin de réservation, chèque à l'ordre du Trésor public et justificatifs éventuels) à la Mairie ou en la transmettant par courrier (Mairie - Service culture - Place de la poste - 44640 Rouans).

Possibilité de paiement en ligne sur rouans.fr rubrique Cœur en Scène

Comment obtenir ses billets ?

En joignant une enveloppe timbrée ou à Cœur en Scène 30 min avant le début du spectacle (paiements par chèques, espèces et CB).

La billetterie de Cœur en Scène est ouverte les jours de spectacle, 30 min avant la représentation.

Infos pratiques :

La salle est accessible aux personnes à mobilité réduite. Les spectacles commencent à l'heure. L'accès à la salle n'est pas garanti en cas de retard.

Convivialité :

Un bar tenu par les associations culturelles rouansaises vous accueille avant et après les représentations, avec une sélection de boissons et grignotages concoctée par les commerçants du bourg.

Actions et spectacles scolaires

Le Grand — T

Théâtre
de Loire—Atlantique



En janvier et février, pour les élèves des écoles de Rouans et de Vue :



- ♦ **Après la pluie**
CIE LES ÉLÉMENTS DISPONIBLES
(classes maternelles)



- ♦ **Artémis l'insoumise**
CIE ÎLOT 135
(classes élémentaires)

Pour des élèves de communes du Pays de Retz adhérentes de l'association Musique et danse en Loire-Atlantique :

- ♦ **L'ÉchO d'un Narcisse**
CIE BISSEXTILE (voir page 11)

Accueils de collégiens avec le dispositif *T au théâtre* porté par le Grand T :

- ♦ **Au non du père**
CIE MADANI COMPAGNIE (voir page 8)
- ♦ **Et si on nous avait menti...**
PLUS PLUS PRODUCTION (voir page 10)



Du 16 au 21 octobre :



L'association
Uncanny
sous la direction
du chorégraphe
Cédric Cherdel,

mènera conjointement deux sessions d'ateliers artistiques à Rouans, l'un dans l'école Jules Verne, auprès d'élèves de grande section, l'autre à l'ehpad La Providence, auprès d'un groupe de seniors du Pôle d'Activités et de Soins Adaptés (PASA). Il s'agira d'un travail de rencontre, de pratique et de collectages pour la préparation d'une prochaine création intitulée *Coton* et qui verra le jour à l'horizon 2025. Cette initiative est promue par **Musique et Danse en Loire-Atlantique**, le Conseil Départemental et, dans le cadre de la préfiguration de son projet culturel de territoire, de Pornic Agglo Pays de Retz.

Les rendez-vous culturels associatifs



Association Campus Fertile

Conte (signé en LSF) et goûter

Dimanche 15 octobre à 16h

Espace Cœur en Scène

Carabistouille & Delphine,
une danse d'histoires entre langue des signes et langue des mots

Entrées de 5 à 8€

Réervation par SMS au 06 31 37 74 36 ou par mail à campus-fertile44@mailo.com



Association Les oiseaux du parc

Soirée de variété

Samedi 2, vendredi 8, samedi 9, vendredi 15 et samedi 16 décembre

Succession de sketches, chansons et pièces chorégraphiques, placée sous le signe de l'humour et cousue de fil blanc, par les jeunes artistes amateurs de Rouans. Un spectacle en trois actes, chaque année renouvelé, depuis plus de 40 ans.

Tarif unique 6,50€ * Gratuit pour les moins de 10 ans

Infos et réservations au 06 51 04 62 77 * Bar et petite restauration sur place



L'Amical Laïque de Rouans

Section Atelier music'AL

Le samedi 3 février

Le samedi 8 juin

Les élèves, jeunes et adultes, seuls ou en groupe, se produisent sur scène et en public. Une belle concrétisation de leurs apprentissages.

Accès libre dans la limite des places disponibles



Scène et diapason

Théâtre

Samedi 23, vendredi 29, samedi 30 mars, vendredi 5 et samedi 6 avril à 20h30 et le dimanche 24 mars à 14h

Comme chaque année, retrouvez la troupe rouanaise composée de passionnés de théâtre qui, sous la direction d'un metteur en scène professionnel, va présenter une nouvelle pièce humoristique. Gageons que vous serez une nouvelle fois conquis par la générosité et le talent de ses interprètes.

Plein tarif 7€, tarif réduit 4€

Infos et réservations au 06 51 04 62 77 * Bar et petite restauration sur place



Association Extravandance

Gala de danse

Les vendredi 21 et samedi 22 juin à 20h30

Le dimanche 23 juin à 14h30

Pièces chorégraphiques de danse modern jazz, classique et hip-hop par les élèves, jeunes et adultes, de l'association.

Un rendez-vous artistique et festif incontournable de la vie culturelle rouanaise, conçu par les professeurs de danse et orchestré par les nombreuses bénévoles.

Infos et réservations au 06 98 95 98 47 et par mail extravandance44@gmail.com
Bar et petite restauration sur place



Association Les oiseaux du parc

Concert * Les feux de la musique

Samedi 22 juin dès 20h

Au calvaire de la Tindière à Rouans

Scène musicale, animations, feu de la Saint-Jean et feu d'artifice

Accès libre

Bar et restauration sur place

Bibliothèque

BI Bliothèque



La bibliothèque municipale fait partie depuis 1970 du paysage culturel de Rouans.

L'équipe de bénévoles qui l'anime veille à un renouvellement régulier des ouvrages, attentive aux différentes sorties littéraires dans l'année. Tous les rayons sont ainsi enrichis régulièrement de nouveautés : albums pour les petits, romans et BD enfants et ados, romans, policiers, science-fiction, mangas et BD adultes. Ils suivent aussi l'actualité de la salle de spectacle...

Les locaux se situent 18 rue du Vieux Port, ouverts les mercredis de 16h à 18h, les vendredis de 16h30 à 18h et les dimanches de 10h30 à 12h.

bibliotheque-rouans.fr

02 40 64 28 42

bibliothequerouans@gmail.com

Suivez toute l'actualité de la bibliothèque sur notre page Facebook :  Bibliothèque Rouans

Crédits

Pierrot Cie Anaya * Production Compagnie Anaya * Coproduction Le Grand T théâtre de Loire-Atlantique, le Fonds RIPLA pour le soutien à la création et à la diffusion artistique départementale, Villages en scène Loire Layon Aubance, Scènes de Pays Mauges communauté * Le spectacle est soutenu au titre de l'aide à la création par le Département de Loire-Atlantique, le Département de Maine-et-Loire, la Région Pays-de-la-Loire. * Accueils en résidences Le Prémabule Ligné, Le Théâtre de Laval centre national de la marionnette, Villages en scène, Scènes de Pays Mauges communauté, Communauté de communes du Pays de Craon, Le Champilambart espace culturel de Vallet.

Au nom du père Cie Madani compagnie * Production Madani Compagnie * Coproductions et aides à la résidence : Fontenay-en-Scènes – Ville de Fontenay-sous-Bois, Le Théâtre Brétigny – Scène conventionnée d'intérêt national art et création, L'Atelier à spectacle – Scène conventionnée de l'Agglo du Pays de Dreux pour l'accompagnement artistique – Vernouillet (28) * Coproductions : le Grand T, Théâtre de Loire-Atlantique, La Scène nationale de l'Essonne, Agora-Desnos * Aides à la résidence : Théâtre Am Stram Gram – Genève (Suisse), La Minoterie – Scène conventionnée Art, enfance, jeunesse – Dijon (21) * Soutiens : Fondation E.C.Art-POMARET, Conseil Départemental de l'Essonne Ahmed Madani est artiste associé au Théâtre Brétigny – Scène conventionnée Arts et Humanités, artiste associé à L'Atelier à Spectacle – Scène conventionnée d'intérêt national de l'Agglo du Pays de Dreux – Vernouillet (28) et Compagnie en résidence à Fontenay-sous-Bois (Fontenay-en-Scènes). Madani Compagnie est conventionnée par la Région Île-de-France, par le Ministère de la Culture – DRAC Île-de-France.

La forêt millénaire, Waï Waï Dékalage productions * Accueil en résidence : La Fabrique Chantenay (Ville de Nantes – La Bouche d'Air), La Passellerie (Ville de Cordemais)

Et si on nous avait menti... Plus plus prod * Coproduction : Le Grand T, théâtre de Loire-Atlantique – 44 et le fonds RIPLA pour la création et la diffusion. Le Ministère de la Culture – DRAC Pays de la Loire, le Département de Loire-Atlantique, la ville de Saint-Herblain et la Ville de Nantes. * Accueil en résidences : La Libre Usine (Nantes), Le Quai des Arts (Pornichet), Espace Cœur en Scène (Rouans) et le Théâtre Francine Vasse (Nantes)

L'Écho d'un Narcisse Cie Bissexite * Production Cie Bissexite * Soutiens : Conseil Départemental de Loire Atlantique, Conseil Régional des Pays de la Loire, Adami, DRAC Pays de la Loire * Accueils en résidences : Ville de Clisson (44), Ville de Vertou (44), Le Quatrain – Haute-Goulaine (44), Réservoir Danse – Rennes (35), Ménagerie de Verre – Paris (75), Le Grand Lieu – La Chevrolière (44) * Mécénat : Entreprise DIMS

La ferme des animaux Cie Spectabilis * Production Samuel d'Aboville et Marine Roucheteau * Coproduction : Théâtre du Champ de Bataille * Résidences : Théâtre du Champ de Bataille, Espace Sedar Senghor, Théâtre des Dames, le Prémabule * Spectabilis est soutenue au fonctionnement par le Conseil régional Pays de la Loire et la ville des Ponts-de-Cé.

Yeka Cie La frappée * Production – Diffusion Julos Guilbaud

Direction
Alexandre Fangon

Régie technique

François Duval,
assisté de Thérèse Couëtoux,
des services techniques municipaux,
eux-mêmes, épaulés de régisseuses
et régisseurs son et lumière,
intermittentes et intermittents
du spectacle.

Entretien

Thérèse Couëtoux
Marie-Laure Menoury
et Alexis Gautier.

L'équipe de Cœur en Scène est épaulée
les jours de spectacle par les membres
de la commission culture municipale,
les associations culturelles locales
et des bénévoles.

Directeur de la publication

Jacques Ripoché, Maire de Rouans

Licences d'entrepreneur de spectacle
PLATESV-R-2020-4806 et 4807
PLATESV-D-2020-3590

Guide réalisé avec

la Commission culture de Rouans

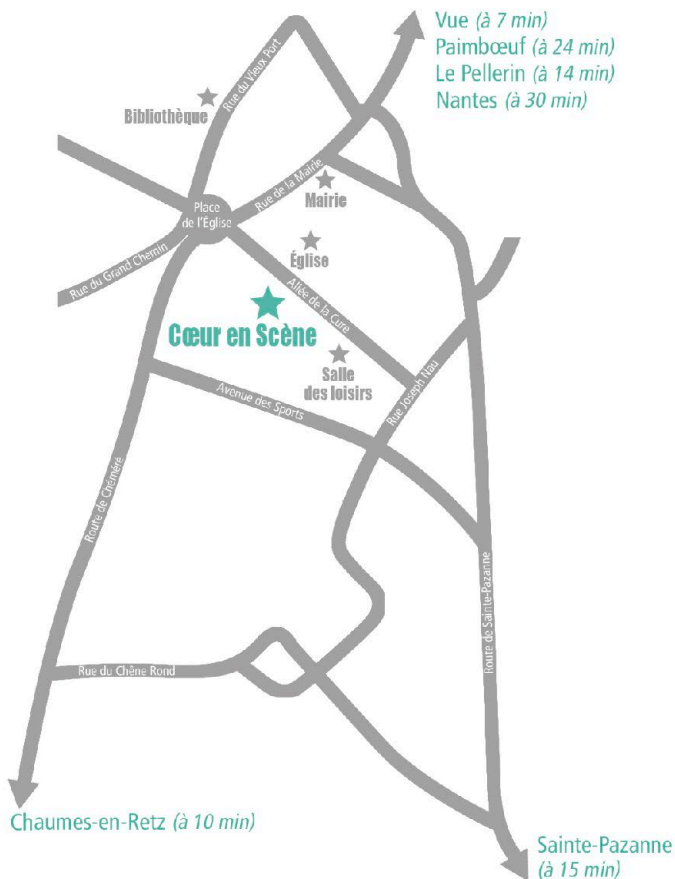
Création et conception

Séverine Sayn

Tirage en 2500 exemplaires
sur papier issu de forêts
gérées durablement

Imprimerie Nouvelle de Pornic

Pour vos déplacements, pensez au covoiturage...





SAISON 2023.2024

Votre salle de spectacle au cœur du Pays de Retz
Cœur en Scène

Allée de la Cure 44640 Rouans

02 40 64 18 32 – spectacles@rouans.fr

